

MODERATORI E RELATORI

Francesco Bardicchia - Grosseto
Enrico Benvenuti - Firenze
Carlo Adriano Biagini - Pistoia
Donatella Calvani - Prato
Giuseppe Cardamone - Grosseto
Claudia Carmassi - Pisa
Alba Caruso - Prato
Giuliano Casu - Empoli
Roberto Ceravolo - Pisa
Angelo Cerù - Massa Carrara
Liliana Dell'Osso - Pisa
Edvige Facchi - Grosseto
Andrea Fagiolini - Siena
Renato Galli - Pontedera
Enrico Grassi - Prato
Lorenzo Kiferle - Prato
Nadia Magnani - Grosseto
Mauro Mancuso - Montevarchi
Roberto Marconi - Grosseto
Luca Massacesi - Firenze
Enrico Mossello - Firenze
Pasquale Palumbo - Prato
Paolo Rossi Prodi - Firenze
Valdo Ricca - Firenze
Bernardo Salani - Firenze
Sandro Sorbi - Firenze
Federica Soccia - Grosseto
Gaetano Zaccara - Firenze

SEDE

Convitto della Calza
Piazza della Calza, 6, 50125 FIRENZE

RESPONSABILI SCIENTIFICI

Giuseppe Cardamone - Direttore Unità Operativa di Psichiatria Azienda USL Sudest Toscana
Pasquale Palumbo - Direttore Unità Operativa di Neurologia Azienda USL Toscana Centro

ACCREDITAMENTO ECM

Il Corso è accreditato per le seguenti professioni sanitarie: Medico Chirurgo specializzato in Neurologia, Psichiatria, Neuropsichiatria infantile, Geriatria e Medicina Interna.

Crediti assegnati: 7

L'acquisizione dei crediti ECM sarà subordinata a:

- partecipazione all'intero programma formativo (90% delle ore del corso);
- consegna del questionario di qualità percepita debitamente compilato e in forma anonima;
- superamento del test di valutazione di apprendimento (almeno il 90% delle risposte esatte).

Si Ringrazia

Lundbeck



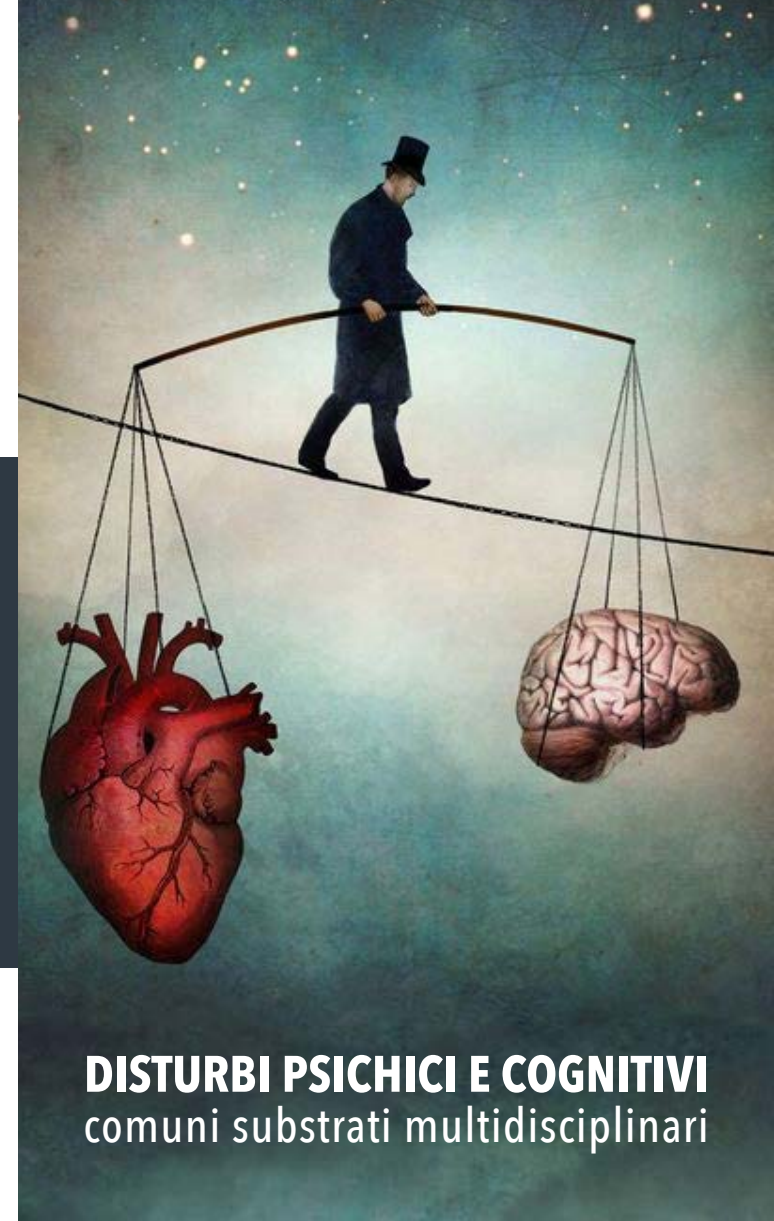
Otsuka

M
COMUNICAZIONE
EVENTI & MORE

SEGRETERIA ORGANIZZATIVA

MORE COMUNICAZIONE
Via Cernaia, 35
00185 Roma
T: +39.06.87678154
F: +39.06.94443440
info@morecomunicazione.it
morecomunicazione.it

PROVIDER ECM
Mirapromotion Srl
ID n. 4077



DISTURBI PSICHICI E COGNITIVI comuni substrati multidisciplinari

15/16 Dicembre 2017
Firenze, Convitto della Calza

Con il Patrocinio di:



Sin
SOCIETÀ ITALIANA DI NEUROLOGIA

SN
SCIENZE
EUROLOGICHE
SPEDALIERE

SIG
SOCIETÀ ITALIANA
DI GERONTOLOGIA
E GERIATRIA

VENERDÌ 15 DICEMBRE

14.30 **Appropriatezza degli interventi ed organizzazione dei servizi**

Giuseppe Cardamone - *Grosseto*,
Pasquale Palumbo - *Prato*

I SESSIONE **GLI ASPETTI CLINICI E DIAGNOSTICI**

Moderatori: Renato Galli - *Pontedera*,
Francesco Bardicchia - *Grosseto*

15.00 **Lo spettro autistico nelle patologie neurologiche e nell'età avanzata**

Liliana Dell'Osso - *Pisa*

15.20 **I disturbi depressivi nelle malattie neurologiche**

Roberto Ceravolo - *Pisa*

15.40 **Cognitività e disturbi bipolari**

Edvige Facchi - *Grosseto*

16.00 Coffee break

II SESSIONE **GLI ASPETTI CLINICI E DIAGNOSTICI**

Moderatori: Donatella Calvani - *Prato*,
Gaetano Zaccara - *Firenze*

16.20 **Il discontrollo degli impulsi nelle malattie neurodegenerative**

Enrico Grassi - *Prato*

16.40 **I disturbi dell'umore nel grande anziano**

Carlo Adriano Biagini - *Pistoia*

17.00 **Gli aspetti cognitivi nei "rischi" ed esordi psicotici**

Nadia Magnani - *Grosseto*

SABATO 16 DICEMBRE

III SESSIONE **GLI ASPETTI CLINICI E DIAGNOSTICI**

Moderatori: Roberto Marconi - *Grosseto*,
Paolo Rossi Prodi - *Firenze*

9.00 **Complessità dei determinanti in psicopatologia**

Claudia Carmassi - *Pisa*

9.20 **Malattie neurodegenerative e psicopatologia**

Lorenzo Kiferle - *Prato*

9.40 **Cognitività e disturbi del comportamento alimentare**

Valdo Ricca - *Firenze*

10.00 **Depressione e deterioramento cognitivo**

Enrico Mossello - *Firenze*

10.20 Coffee break

IV SESSIONE **LE CURE ED I TRATTAMENTI**

Moderatori: Luca Massacesi - *Firenze*,
Giuliano Casu - *Empoli*

10.40 **La dimensione cognitiva nella gestione psico-farmacologica: nuove frontiere nel trattamento delle psicosi**

Andrea Fagiolini - *Siena*

11.00 **La demenza: dai vecchi trattamenti alle prospettive terapeutiche**

Sandro Sorbi - *Firenze*

11.20 **Sindrome da apatia da serotoninergici: nuove strategie terapeutiche**

Angelo Cerù - *Massa Carrara*

V SESSIONE **LE CURE ED I TRATTAMENTI**

Moderatori: Bernardo Salani - *Firenze*,
Federica Soccia - *Grosseto*

11.40 **Depressione e malattia cerebrovascolare**

Alba Caruso - *Prato*

12.00 **La complessità terapeutica nelle comorbidità dell'anziano**

Enrico Benvenuti - *Firenze*

12.20 **La neuroriabilitazione nelle lesioni cerebrali traumatiche con disturbi comportamentali**

Mauro Mancuso - *Montevarchi*

12.40 **Conclusioni**

Giuseppe Cardamone - *Grosseto*,
Pasquale Palumbo - *Prato*

13.00 Lunch

