



XXI Congresso Nazionale
Società Italiana di NeuroPsicoFarmacologia



ELEMENTI INNOVATIVI IN
**NEUROPSICO
FARMACOLOGIA**
e nuove frontiere terapeutiche

29 - 30 - 31
GENNAIO 2020

MILANO

Fondazione Stelline
Corso Magenta, 61 - Milano

CON IL PATROCINIO DI:



CONSIGLIO DIRETTIVO SINPF

Presidenti

C. Mencacci
M. Balestrieri

Past President

E. Aguglia
C. Altamura
G. Biggio
G. Racagni

Vice Presidenti

P. L. Canonico
E. Sacchetti

Consiglieri

M. Amore
G. Di Sciascio
A. Fagiolini
L. Ferini Strambi
C. Locatelli
G. Maina
F. Nicoletti
M. Vaggi
A. Vita
A. Zuddas

Segretario

G. Di Sciascio



COORDINATORI DI AREA E RICERCA

A. Aguglia - Coordinatore Gruppi di ricerca
U. Albert - Disturbi d'Ansia e DOC
G. Cerveri - Psicosi
B. Dell'Osso - Disturbi Affettivi
M. Riva - Farmacologia Clinica
M. Mauri - Perinatale
E. Scarpini - Neurologia e patologie neurodegenerative
F. Pinna - Stili di Vita in psichiatria
A. Cattaneo - Ricerca Biologica
V. Salvi - Disturbi Metabolici e somatici



TIMETABLE

MERCOLEDÌ 29 GENNAIO

| | |
|---------------|-------------------------------------|
| 09:30 | Apertura Segreteria |
| 10:00 - 14:00 | Corso pre-congressuale |
| 15:30 - 16:30 | Simposio satellite pre-congressuale |
| 17:00 - 19:00 | Cerimonia inaugurale |
| 19:00 | Cocktail inaugurale |

GIOVEDÌ 30 GENNAIO

| | |
|---------------|---------------------------|
| 08:30 | Apertura Segreteria |
| 09:00 - 10:30 | Simposi paralleli |
| 10:30 - 11:15 | Meet the expert satellite |
| 11:15 - 12:15 | Simposio satellite |
| 12:15 - 13:00 | Lettura plenaria |
| 13:00 - 13:30 | Meet the expert satellite |
| 13:30 - 14:30 | Pausa |
| 14:30 - 15:15 | Meet the expert satellite |
| 15:15 - 16:45 | Simposio satellite |
| 16:45 - 18:15 | Simposi paralleli |
| 18:15 - 19:15 | Sessione e-Poster |

VENERDÌ 31 GENNAIO

| | |
|---------------|------------------------------|
| 08:00 | Apertura Segreteria |
| 08:30 - 10:00 | Simposi paralleli |
| 10:00 - 10:45 | Meet the expert satellite |
| 10:45 - 12:00 | Simposio satellite |
| 12:00 - 13:30 | Simposi paralleli |
| 13:30 - 14:30 | Pausa |
| 14:30 - 16:00 | Simposi paralleli |
| 16:00 - 16:30 | Premiazione poster |
| 16:30 - 17:00 | Saluti e chiusura dei lavori |
| 17:00 - 18:00 | Assemblea dei Soci |

MERCOLEDÌ 29 GENNAIO

09:30 Apertura Segreteria

FASCIA PRE-CONGRESS 10:00 - 16:30

SALA VERDI

10:00 - 14:00

Corso Pre Congressuale

Sessione non accreditata ECM

ADHD ITALIA. L'ADHD LUNGO LE ETÀ DELLA VITA. PECULIARITÀ E COMPLESSITÀ DIAGNOSTICHE E DI TRATTAMENTO

Moderatori: G. Cerveri (Milano), G. Masi (Pisa)

10:00 - 10:15

Introduzione ai lavori

C. Mencacci (Milano), G. Maina (Torino)

10:15 - 10:45

L'eziologia dell'ADHD. Dalla ricerca alla pratica clinica

A. Zuddas (Cagliari)

10:45 - 11:15

ADHD in età adulta e comorbidità. Mis-diagnosi e mis-treatment

A. Conca (Bolzano)

11:15 - 12:15 discussione

12:15 - 12:30 Pausa

12:30 - 13:30

Discussant: G. Cerveri (Milano), G. Masi (Pisa)

Lo stato dell'arte in Italia: servizi di primo e secondo livello tra complessità e bisogni non soddisfatti. Problematiche nella gestione dei pazienti nella pratica clinica

G. Giupponi (Bolzano), G. Migliarese (Milano), F. Oliva (Torino)

13:30 - 14:00

Discussione e Atto fondativo del Gruppo di lavoro per l'ADHD

Conclusione dei lavori: C. Mencacci (Milano), A. Conca (Bolzano)

SALA VERDI

15:30 - 16:30

APPROCCIO CRONBIOTICO NEL TRATTAMENTO DELL'INSONNIA

Moderatori : E. Aguglia (Catania), C. Mencacci (Milano) , M. Amore (Genova)

15:30 - 15:50

Meccanismo cronobiotico del neuro-ormone melatonina durante le fasi della vita

G. Biggio (Cagliari)

15:50 - 16:10

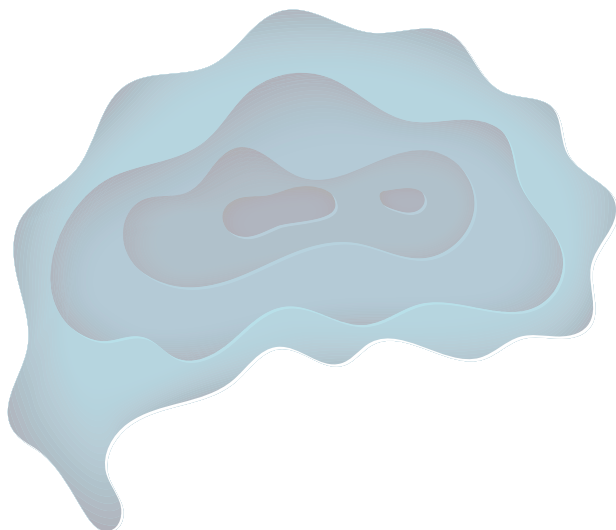
Evidenze cliniche di melatonina a rilascio prolungato nel trattamento dell'insonnia

L. Nobili (Genova)

16:10 - 16:30 Discussione

Simposio con il contributo educativo non condizionante di Fidia Farmaceutici

MERCOLEDÌ 29 GENNAIO



MILANO

29 - 30 - 31
GENNAIO 2020

17:00 - 19:00
SALA VOLTA - PLENARIA
CERIMONIA INAUGURALE

17:00 - 18:00

SALUTI DI BENVENUTO E INTRODUZIONE AL CONGRESSO

C. Mencacci - *Presidente Società Italiana di Neuropsicofarmacologia (SINPF)*

M. Balestrieri - *Presidente Società Italiana di Neuropsicofarmacologia (SINPF)*

Intervengono:

M. Scaccabarozzi - *Presidente di Farindustria*

E. Zanalda - *Presidente Società Italiana di Psichiatria (SIP)*

F. Merzagora - *Presidente Fondazione ONDA Osservatorio Nazionale sulla salute della donna e di genere*

18:00 - 19:00

Evidenze-Innovazione-Prospettive in Neuropsicofarmacologia

Introducono:

E. Sacchetti (Brescia), P.L. Canonico (Novara) - *Vice Presidenti SINPF*

Intervengono:

G. Racagni - *Presidente SINPF fino al 2010*

G. Biggio - *Presidente SINPF 2010/2014*

E. Aguglia - *Presidente SINPF 2014/2016*

C. Altamura - *Presidente SINPF 2016/2018*

19:00

COCKTAIL INAUGURALE

MERCOLEDÌ 29 GENNAIO

GIOVEDÌ 30 GENNAIO

08:30 Apertura Segreteria

SIMPOSI PARALLELI FASCIA 09:00 - 10:30

SALA VOLTA - PLENARIA

S1. LE DIPENDENZE E I TRATTAMENTI FARMACOLOGICI NELL'ADDICTION DA OPIACEI E DA ALCOL

Moderatori: E. Cozzolino (Milano), P.L. Canonico (Novara)

09:00 - 09:20

Le buone ragioni per un trattamento agonista nelle dipendenze da oppiacei

E. Cozzolino (Milano)

09:20 - 09:40

Le basi neurobiologiche dell'addiction

F. Nava (Padova)

09:40 - 10:00

La gestione della terapia con agonisti degli oppiacei

M. Riglietta (Bergamo)

10:00 - 10:20

La gestione della terapia farmacologica nel disturbo da uso di alcol

P. Marzorati (Milano)

10:20 - 10:30 Discussione

SALA VERDI

S2. AGGIORNAMENTI IN TEMA DI FARMACOTERAPIA DEL DOC

Moderatori: G. Maina (Torino), A. Fagiolini (Siena)

09:00 - 09:20

Durata di malattia non trattata e risposta ai trattamenti nel DOC

U. Albert (Trieste)

GIOVEDÌ 30 GENNAIO

09:20 - 09:40

Stadiazione e trattamento del DOC

B. Dell'Osso (Milano)

09:40 - 10:00

Comorbidità e modulazione della terapia farmacologica

S. Rigardetto (Torino)

10:00 - 10:20

Trattamento combinato nel DOC: le interazioni farmacologiche

A. Cuomo (Siena)

10:20 - 10:30 Discussione

SALA MANZONI

S3. I TRATTAMENTI DELLE PRINCIPALI COMORBIDITÀ PSICHIATRICHE NELL'ADDICTION

Moderatori: E. Sacchetti (Brescia), E. Zanalda (Torino)

09:00 - 09:20

Le basi neurobiologiche dell'interazione fra terapie per l'addiction e psicofarmaci, quando il rischio è reale nei trattamenti combinati comorbidità?

C. Locatelli (Pavia)

09:20 - 09:40

I trattamenti farmacologici delle principali patologie psichiatriche in comorbidità con l'addiction

M. Clerici (Milano)

09:40 - 10:00

ADHD e addiction

G. Migliarese (Milano)

10:00 - 10:20

Addiction e urgenze in PS

C. Fraticelli (Como)

10:20- 10:30 Discussione

SALA PORTA**S4. VERSO LA PERSONALIZZAZIONE DELLE CURE: TERAPIE INNOVATIVE NELLA DEPRESSIONE RESISTENTE E NEI COMPORTAMENTI SUICIDARI**

Moderatori: M. Amore (Genova), M. Pompili (Roma)

09:00 - 09:20

Depressione resistente al trattamento: quali molecole innovative?

M. Amore (Genova)

09:20 - 09:40

Modulatori allosterici dei recettori gabaergici di tipo A: una nuova opzione terapeutica in termini di attività antidepressiva?

G. Serafini (Genova)

09:40 - 10:00

Formulazioni a rapida azione per il trattamento della depressione con intenti suicidari: prospettive cliniche e farmacologiche

M. Pompili (Roma)

10:00 - 10:30 Discussione

SALA VOLTA - PLENARIA

10:30 - 11:15

Modulare la dopamina con gli agonisti parziali: dall'aripripazolo alle nuove molecole

F. Nicoletti (Roma)

Meet the expert con il contributo educativo non condizionante di Otsuka e Lundbeck

SALA VOLTA - PLENARIA

11:15 - 12:15

Come ottimizzare la gestione clinica dei pazienti con schizofrenia nel lungo termine: il contributo di paliperidone palmitato

Moderatore: A. Vita (Brescia)

Relatori: U. Albert (Trieste), M. Toscano (Milano)

Simposio con il contributo educativo non condizionante di Janssen

SALA VOLTA - PLENARIA

12:15 - 13:00

Il lungo viaggio del paziente bipolare: in quale direzione?

M. Amore (Genova), C. Vampini (Verona)

*Lettura con il contributo educativo non condizionante di
Glaxo Smith Kline*

SALA VOLTA - PLENARIA

13:00 - 13:30

Sessione non accreditata ECM

Aderenza e switch negli antipsicotici di nuova generazione: focus su lurasidone

Moderatore: M. Vaggi (Genova)

Relatore: B. Dell'Osso (Milano)

*Lettura con il contributo educativo non condizionante di
Angelini*

13:30 - 14:30 Lunch

SALA VOLTA - PLENARIA

14:30 - 15:15

Sessione non accreditata ECM

What's new on vortioxetina? Dalle più recenti evidenze in letteratura alla pratica clinica

L. Ferini Strambi (Milano), G. Di Sciascio (Bari)

Meet the expert con il contributo educativo non condizionante di
Lundbeck

SALA VOLTA - PLENARIA

15:15 - 16:45

TRATTAMENTO DEI DISTURBI DEL SONNO: DALLA FARMACOLOGIA ALLA CLINICA

Moderatore: C. Mencacci (Milano)

15:15 - 15:40

Aspetti clinici

L. Ferini Strambi (Milano)

15:40- 16:05

Sonno e deprivazione di sonno aspetti neurobiologici e farmacologici

G. Biggio (Cagliari)

16:05 - 16:30

I farmaci per l'insonnia: sicurezza d'uso

A. Cicolin (Torino)

16:30 - 16:45 Discussione

Simposio con il contributo educativo non condizionante di Valeas

SIMPOSI PARALLELI FASCIA 16:45 - 18:15

SALA VOLTA - PLENARIA

S5. DOPAMINA E PATOLOGIA PSICHIATRICA: NUOVE ACQUISIZIONI CLINICHE E TERAPEUTICHE

Moderatori: M. Mauri (Pisa), D. Marazziti (Pisa)

16:45 - 17:05

Modulazione dopaminergica nel disturbo ossessivo-compulsivo

D. Marazziti (Pisa)

17:05 - 17:25

Dopamina e disturbo bipolare

M. Mauri (Pisa)

17:25 - 17:45

Dopamino-agonisti nei disturbi depressivi

A. Tundo (Roma)

17:45 - 18:05

Dopamino-agonisti nei disturbi delle funzioni esecutive

F. Mucci (Pisa)

18:05 - 18:15 Discussione

GIOVEDÌ 30 GENNAIO

SALA VERDI**S6. GESTIONE CLINICA E TRATTAMENTALE DEL SOGGETTO CON DIAGNOSI DUALE**

Moderatori: M. Clerici (Milano), G. Cerveri (Milano)

16:45 - 17:05**Psicosi e abuso di sostanze: lo scenario epidemiologico e clinico**

G. Martinotti (Roma)

17:05 - 17:25**Psicosi e abuso di sostanze: le complessità di gestione e l'organizzazione dei servizi**

S. Varia (Palermo)

17:25 - 17:45**Psicosi e abuso di sostanze: le evidenze sugli interventi non farmacologici**

M. Clerici (Milano)

17:45 - 18:05**Psicosi e abuso di sostanze: possibili opportunità terapeutiche**

G. Cerveri (Milano)

18:05 - 18:15 Discussione**SALA MANZONI****S7. DEFICIT COGNITIVI E DISTURBI MENTALI GRAVI: NUOVE PROSPETTIVE DI INTERVENTO**

Moderatori: A.Vita (Brescia), G. Maina (Torino)

16:45 - 17:05**Deficit cognitivi nei disturbi mentali gravi: una overview**

S. Barlati (Brescia)

17:05 - 17:25**Terapie farmacologiche e impairment cognitivo: primum non nocere**

G. Maina (Torino)

17:25 - 17:45**Interventi di riabilitazione cognitiva nei disturbi mentali gravi**

R. Cavallaro (Milano)

17:45 - 18:05

Neuromodulazione e deficit cognitivi nei disturbi mentali gravi: quali evidenze?

B. Dell'Osso (Milano)

18:05 - 18:15 Discussione

SALA PORTA

S8. DISTURBI MENTALI NEL PERIPARTUM: UNA BILANCIA TRA RISCHI DEL MANCATO TRATTAMENTO E RISCHI DEGLI PSICOFARMACI

Moderatori: E. Bondi (Bergamo), C. Colombo (Milano)

16:45 - 17:05

Modificazioni nel cervello della donna in gravidanza: aspetti neurobiologici e farmacologici

G. Biggio (Cagliari)

17:05 - 17:25

Il controllo del rischio suicidario nel peripartum

M. Pompili (Roma)

17:25 - 17:45

L'impiego degli antipsicotici: rischi per la madre e per il feto

U. Albert (Trieste)

17:45 - 18:05

Utilizzo degli stabilizzatori in gravidanza e nel postpartum

A. Tortorella (Perugia)

18:05 - 18:15 Discussione

18:15 - 19:15
SESSIONE E-POSTER

VENERDÌ 31 GENNAIO

08:00 Apertura Segreteria

SIMPOSI PARALLELI FASCIA 08:30 - 10:00

SALA VOLTA - PLENARIA

S9. GARANTIRE LA CONTINUITÀ DEL TRATTAMENTO FARMACOLOGICO IN PSICHIATRIA: NEW INSIGHT E PROSPETTIVE FUTURE

Moderatori: M. Balestrieri (Udine), U. Albert (Trieste)

08:30 - 08:50

Aderenza alle terapie con psicofarmaci: le strategie di attivazione e monitoraggio

M. Balestrieri (Udine)

08:50 - 09:10

Aderenza dinamica nel disturbo ossessivo-compulsivo: un nuovo approccio per garantire la continuità delle cure

U. Albert (Trieste)

09:10 - 09:30

Aderenza alle terapie nelle psicosi: strategie e real world outcomes

C. Carmassi (Pisa)

09:30 - 09:50

Scarsa aderenza alle cure e disturbo bipolare: un problema ciclico

G. Rosso (Torino)

09:50 - 10:00 Discussione

SALA VERDI

S10. L'USO DEGLI ANTIPSICOTICI DI SECONDA GENERAZIONE OLTRE LE INDICAZIONI TERAPEUTICHE

Moderatori: M. Vaggi (Genova), E. Aguglia (Catania)

08:30 - 08:50

Uso dei LAI nel disturbo bipolare

V. Salvi (Milano)

VENERDÌ 31 GENNAIO

08:50 - 09:10

Gli antipsicotici nel trattamento dei disturbi di personalità

A. Aguglia (Genova)

09:10 - 09:30

Antipsicotici di seconda generazione e uso di sostanze

G. Martinotti (Roma)

09:30 - 10:00 Discussione

SALA MANZONI

S11. LO SWITCH FRA ANTIPSICOTICI NELLA PRATICA CLINICA: LIMITI, OPPORTUNITÀ, INNOVAZIONE

Moderatori: V. Villari (Torino) , F. Durbano (Milano)

08:30 - 08:50

Lo switch da mancata efficacia: focus sui sintomi negativi

C. Gesi (Milano)

08:50 - 09:10

Lo switch tra antipsicotici nella gestione della sindrome metabolica

S. Ferrari (Modena)

09:10 - 09:30

Lo switch tra antipsicotici da mancata efficacia: focus sui sintomi positivi

G. Di Sciascio (Bari)

09:30 - 09:50

Lo switch verso LAI e il focus sull'aderenza

G. Cerveri (Milano)

09:50 - 10:00 Discussione

SALA PORTA

S12. DEPRESSIONE E RISPOSTA AL TRATTAMENTO: MECCANISMI BIOLOGICI E IMPLICAZIONI CLINICHE

Moderatori: G. Perna (Milano), M. A. Riva (Milano)

08:30 - 08:50

Depressione e infiammazione: marcatori di vulnerabilità e di risposta al trattamento farmacologico

A. Cattaneo (Brescia)

08:50 - 09:10

Terapie focalizzate sul trauma nella depressione farmaco-resistente: efficacia clinica e biomarcatori correlati

A. Minelli (Brescia)

09:10 - 09:30

Depressione in gravidanza e antidepressivi

R. Anniverno (Milano)

09:30 - 09:50

Terapia antidepressiva a lungo termine. Quanto?

F. Dragogna (Milano)

09:50 - 10:00 Discussione

SALA VOLTA - PLENARIA

10:00 - 10:45

Sessione non accreditata ECM

Cariprazina: dall'evidence based medicine al real world

Introduce: M. Balestrieri (Udine)

Perle cliniche e pazienti target: switch e combination therapy

A. Fagiolini (Siena)

Meet the expert con il contributo educativo non condizionante di Recordati

SALA VOLTA - PLENARIA

10:45 - 12:00

Depressione maggiore: dalla neurobiologia alla pratica clinica

Moderatore: C. Mencacci (Milano)

Relatori: N. Brunello (Modena), B. Dell'Osso (Milano)

Simposio con il contributo educativo non condizionato di Janssen

SIMPOSI PARALLELI FASCIA 12:00 - 13:30

SALA VOLTA - PLENARIA

S13. IL TRATTAMENTO DEI DISTURBI DEL NEUROSVILUPPO E DELLE LORO COMORBILITÀ IN ETÀ ADULTA (ADHD e Asperger)

Moderatori: G. Cerveri (Milano), A. Conca (Bolzano)

12:00 - 12:20

Strategie di trattamento dell'ADHD nell'adulto: evidenze scientifiche e pratica clinica

G. Giupponi (Bolzano)

12:20 - 12:40

Il trattamento dell'ADHD nell'adulto: focus sulle comorbilità

F. Oliva (Torino)

12:40 - 13:00

Il trattamento degli autismi ad alto funzionamento e delle loro comorbilità psichiche: esperienza e dati di un servizio di secondo livello

C. Gesi (Milano)

13:00 - 13:20

Il trattamento in urgenza del soggetto autistico: strategie farmacologiche e ambientali

M. Rocchetti (Pavia)

13:20 - 13:30 Discussione

SALA VERDI

S14. DEPRESSIONE, DOLORE E DISTURBI CARDIOVASCOLARI: DALLA COMORBILITÀ ALLA EZIOPATOGENESI

Moderatore: C. Mencacci (Milano)

12:00 - 12:25

Basi neurobiologiche e farmacologiche

G. Biggio (Cagliari)

12:25 - 12:50

Depressione e dolore un rapporto biunivoco

R. Brugnoli (Roma)

VENERDÌ 31 GENNAIO

12:50 - 13:15

No health without mental health: la relazione tra depressione e disturbi cardiovascolari

A. Fiorillo (Napoli)

13:15 - 13.30 Discussione

SALA MANZONI

S15. TOLLERABILITÀ E IATROGENICITÀ DEGLI PSICOFARMACI NELLE FRAGILITÀ SOMATICHE E PSICHIATRICHE

Moderatori: G. Carrà (Milano), P. Brambilla (Milano)

12:00 - 12:20

Antidepressivi e fragilità somatiche: il rischio delle interazioni farmacologiche

M. Balestrieri (Udine)

12:20 - 12:40

Patologia iatrogena da antidepressivi

C. Vampini (Verona)

12:40 - 13:00

Effetti anticolinergici degli psicofarmaci e rischio cognitivo

L. De Vreese (Modena)

13:00 - 13:20

Gli antipsicotici nel trattamento della schizofrenia della tarda età

A. Barone (Napoli)

13:20 - 13:30 Discussione

SALA PORTA

S16. PSICOPATOLOGIA PERINATALE: IMPLICAZIONI TERAPEUTICHE

Moderatori: C. Bellantuono (Verona), M. Mauri (Pisa)

12:00 - 12:20

Disturbo Bipolare e peripartum

G. Rosso (Torino)

12:20 - 12:40

OCD e peripartum

U. Albert (Trieste)

12:40 - 13:00

Criticità farmaco terapia nel perinatale

S. Banti (Pisa)

13:00 - 13:20

Integrazione psicoterapia e farmaco terapia nel perinatale

A. Bramante (Milano)

13:20 - 13:30 Discussione

13:30 - 14:30 Lunch

**SIMPOSI PARALLELI
FASCIA 14:30 - 16.00**

SALA VOLTA - PLENARIA

**S17. NUOVI TREND IN PSICOFARMACOLOGIA: L'AGONISMO PARZIALE
NELL'ERA DELLA MEDICINA DI PRECISIONE**

Moderatori: M. Amore (Genova), A. Aguglia (Genova)

14:30 - 14:50

Nuovi agonisti parziali D3 e 5HT-1A: quali prospettive?

M. A. Riva (Milano)

14:50 - 15:10

Agonisti parziali e trattamento dimensionale delle depressioni

G. Serafini (Genova)

15:10 - 15:30

**Safety and tolerability dei nuovi agonisti parziali: evidenze relative
agli studi in add-on con clozapina**

M. Amore (Genova)

15:30 - 16:00 Discussione

SALA VERDI**S18. AVANZAMENTI TERAPEUTICI IN NEUROSCIENZE**

Moderatori: E. Scarpini (Milano), O. Gambini (Milano)

14:30 - 14:50**Demenze: abbiamo nuove strategie terapeutiche?**

A. Padovani (Brescia)

14:50 - 15:10**Eemicrania: un nuovo approccio farmacologico**

M. Allena (Milano)

15:10 - 15:30**Sclerosi multipla: l'esperienza del trapianto autologo**

G. Mancardi (Genova)

15:30 - 15:50**Malattia di Parkinson: i trattamenti non farmacologici**

A. Priori (Milano)

15:50 - 16:00 Discussione**SALA MANZONI****S19. DISTURBO BIPOLARE: GENETICA, MARCATORI PERIFERICI E TRATTAMENTO**

Moderatori: G. Maina (Torino), M. Gennarelli (Brescia)

14:30 - 14:50**Farmacogenetica nei disturbi dell'umore**

M. Gennarelli (Brescia)

14:50 - 15:10**Meccanismi epigenetici nel disturbo bipolare e ricadute sul trattamento farmacologico**

L. Bocchio Chiavetto (Brescia)

15:10 - 15:30**Biomarcatori periferici nel disturbo bipolare**

G. Rosso (Torino)

15:30 - 15:50

Dismetabolismi, peso corporeo e disturbo bipolare

V. Salvi (Milano)

15:50 - 16:00 Discussione

SALA PORTA

S20. NEUROBIOLOGIA E SICUREZZA DEGLI PSICOFARMACI IN GRAVIDANZA

Moderatori: F. Pinna (Cagliari), M. Percudani (Milano)

14:30 - 14:50

Le benzodiazepine nel peripartum: profili di sicurezza

M. Balestrieri (Udine)

14:50 - 15:10

Il litio in gravidanza, profili di sicurezza

C. Bellantuono (Verona)

15:10- 15:30

Antipsicotici in gravidanza: profili di sicurezza

G. Di Sciascio (Bari)

15:30 - 16:00 Discussione

SALA VOLTA - PLENARIA

16:00

Premiazione miglior poster

16:30

Saluti di arrivederci e chiusura del Congresso
Presentazione del XXII Congresso SINPF

SALA VOLTA - PLENARIA

17:00 ASSEMBLEA SOCI SINPF

INFORMAZIONI SCIENTIFICHE

ACCREDITAMENTO ECM

Il Congresso è stato accreditato al Ministero della Salute e darà diritto ai crediti ECM per le seguenti figure professionali: Farmacista (Farmacista Ospedaliero, Farmacista Territoriale); Psicologo (Psicoterapia, Psicologia); Medico Chirurgo (Neurologia, Neuropsichiatria Infantile, Psichiatria, Farmacologia e Tossicologia clinica, Medicina generale, Medicina di Comunità); Infermiere; Educatore Professionale e Tecnico della Riabilitazione Psichiatrica

Crediti assegnati: 5,3

L'acquisizione dei crediti ECM sarà subordinata a:

- partecipazione all'intero programma formativo (90% delle ore del corso)
- consegna del questionario di qualità percepita debitamente compilato e in forma anonima;

SESSIONE ePOSTER

La sessione ePoster si terrà giovedì 30 gennaio dalle ore 18:15 alle 19:15 presso l'area Poster, è richiesta la presenza di almeno uno degli autori. La premiazione per i migliori contributi scientifici si terrà venerdì 31 gennaio dalle 16:00 alle 16:30 presso la sala plenaria. In caso di assenza del vincitore del lavoro selezionato, il premio sarà consegnato al successivo vincitore.

ISCRIZIONE DEGLI ESPOSITORI

L'iscrizione dell'espositore potrà essere inoltrata in qualsiasi momento compilando l'apposito modulo di iscrizione online e dovrà in ogni caso pervenire entro 10 giorni dalla comunicazione di accettazione del contributo.

INFORMAZIONI GENERALI

SEDE DEL CONGRESSO

Fondazione Stelline

Corso Magenta, 61
20123 Milano

ZONA A TRAFFICO LIMITATO

<https://www.comune.milano.it/aree-tematiche/mobilita/area-c>

COME ARRIVARE

Metro: MM1/MM2 Cadorna, MM1 Conciliazione, MM2 S.Ambrogio

Treno: FNM Cadorna

Tram: 16 - 19 | Autobus: 18, 50, 58, 94

DOVE PARCHEGGIARE

Via Zenale, 6 - 150 posti

Convenzione: € 7,00 per 4 ore - € 14,00 per 8 ore - € 3/h per ore eccedenti.

Rimessaggio notturno € 18,00 per notte.

Convenzionato con il Comune di Milano per il rilascio di Ecopass per Area C di Milano, abbinato alla sosta a € 3,00

PRENOTAZIONE ALBERGHIERA

Inviare email all'indirizzo info@morecomunicazione.it

QUOTE D'ISCRIZIONE

| QUOTE DI ISCRIZIONE | Entro il 28/10/2019 | Dopo il 29/10/2019 | In sede |
|---|------------------------|-----------------------|----------|
| Soci SINPF | € 250,00 | € 300,00 | € 350,00 |
| Soci AIDM, ANIN, AIP, ONDA, SIGO, SIAARTI, SIF, SIMG, SIN, SINEG, SINPIA, SINS, SIP, SIPB, SIPF, SIPS, SITOX, SNO, SOPSI | € 300,00 | € 350,00 | € 400,00 |
| Non Soci | € 350,00 | € 400,00 | € 450,00 |
| Studenti e Specializzandi | gratuita | gratuita | gratuita |

Le quote di iscrizione si intendono Iva di legge inclusa

La quota comprende la partecipazione alle Sessioni del Congresso, l'attestato di partecipazione e l'acquisizione dei crediti ECM (nel rispetto dei vincoli Agenas).

MODALITÀ DI ISCRIZIONE

Collegarsi alla pagina Eventi del sito www.morecomunicazione.it e compilare l'apposito modulo di iscrizione.

La segreteria organizzativa avrà cura di dare conferma dell'avvenuta iscrizione.

SERVIZI RISTORATIVI

Mercoledì 29 gennaio

19:00 Cocktail inaugurale

Giovedì 30 gennaio

13:30 - 14:30 Lunch

Venerdì 31 gennaio

13:30 - 14:30 Lunch

Costo ticket lunch € 25,00 giornaliero (acquistabile entro il 24 gennaio 2020)

MODALITÀ DI ISCRIZIONE ALLA SOCIETÀ

Per informazioni relative alle modalità di iscrizione o rinnovo alla Società SINPF visitare il sito <https://sinpf.it/come-isciversi> o recarsi in segreteria in sede al desk dedicato.



CON IL CONTRIBUTO EDUCAZIONALE NON CONDIZIONANTE DI:



VALEAS



BAUSCH+LOMB



M
COMUNICAZIONE
EVENTI & MORE

SEGRETERIA ORGANIZZATIVA
MORE COMUNICAZIONE
Provider ECM ID 4950
Via Cernaia, 35
00185 Roma
T: +39,06,87678154
F: +39,06,94443440
info@morecomunicazione.it
morecomunicazione.it

29-30-31
GENNAIO 2020

MILANO