

# II CONGRESSO AINAT SICILIA



Associazione  
Italiana  
Neurologi  
Ambulatoriali  
Territoriali

[www.ainatsicilia.it](http://www.ainatsicilia.it)



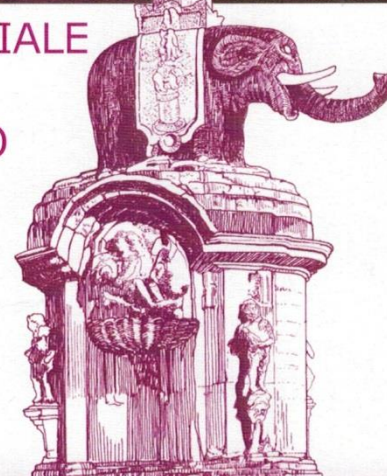
CATANIA  
16-17-18 NOVEMBRE 2017

Programma

IL NEUROLOGO TERRITORIALE  
PROTAGONISTA DEL  
PROGETTO DIAGNOSTICO  
ASSISTENZIALE (PDTA)  
NELLE MALATTIE  
NEUROLOGICHE  
CRONICHE

**PRESIDENT PARK HOTEL**

Via Litteri 88 - Via Valpolieri 49  
95021 Acicastello (CT)



# II CONGRESSO AINAT SICILIA



Associazione  
Italiana  
Neurologi  
Ambulatoriali  
Territoriali

[www.ainatsicilia.it](http://www.ainatsicilia.it)

## **Rotigotina transdermica nuove tecniche della terapia transdermica**

**Dott. Salvatore Dieli**  
**Specialista Ambulatoriale Interno**  
**ASP 3 CT – Distretto Paternò / Belpasso**

# II CONGRESSO AINAT SICILIA



Associazione  
Italiana  
Neurologi  
Ambulatoriali  
Territoriali

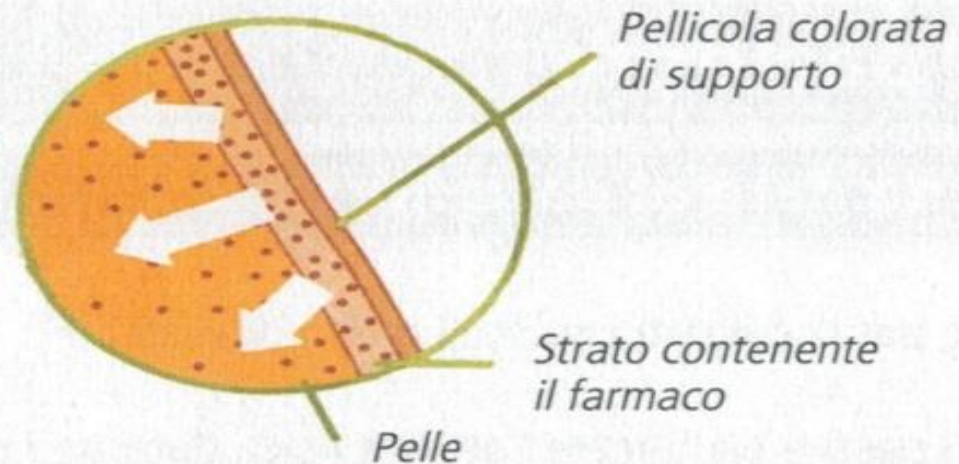
[www.ainatsicilia.it](http://www.ainatsicilia.it)

## Cos'è e a cosa serve <sup>(1)</sup>

**Rotigotina** è un **agonista della dopamina non ergolinico**. <sup>(3)</sup>

Si ritiene che rotigotina espliciti i suoi effetti positivi nella malattia di Parkinson mediante l'attivazione dei recettori D3, D2 e D1 del caudato-putamen dell'encefalo. <sup>(3)</sup>

Dopo l'applicazione il cerotto transdermico rilascia costantemente rotigotina, **che viene assorbita dalla cute raggiungendo concentrazioni nel sangue che rimangono stabili per 24 h con una sola applicazione al giorno**. <sup>(4)</sup>





# II CONGRESSO AINAT SICILIA

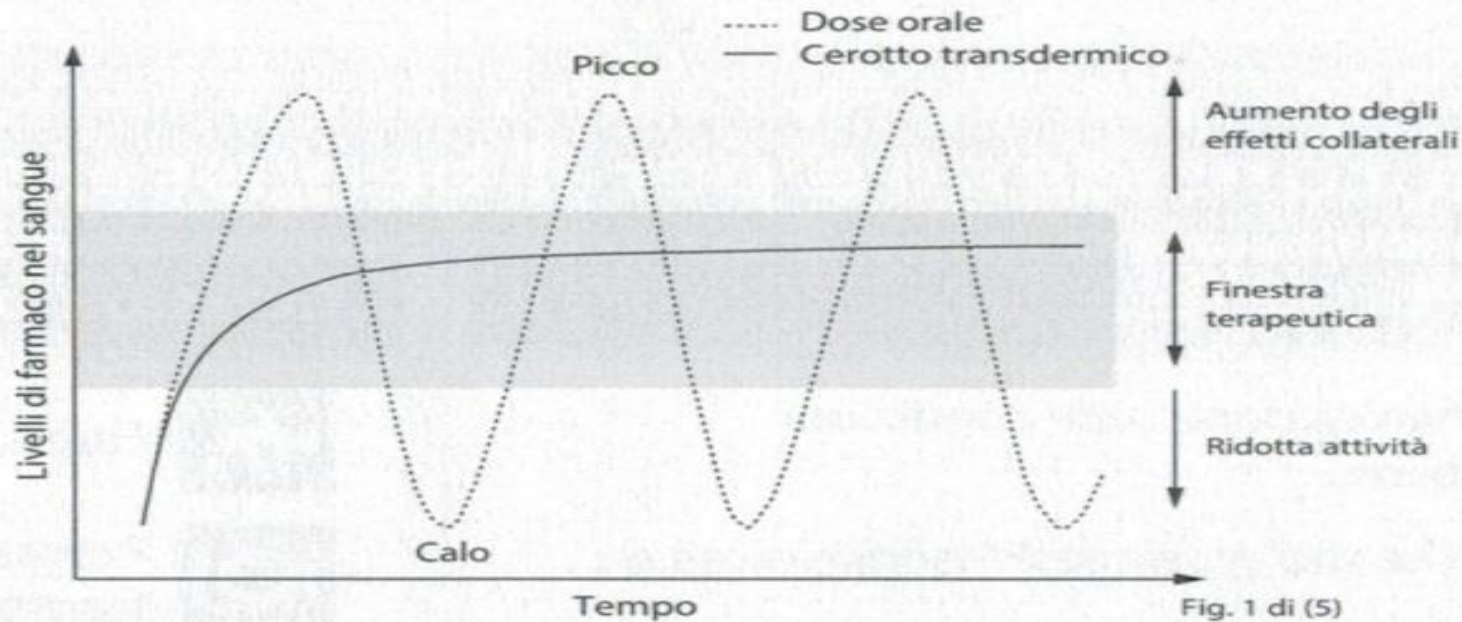


Associazione  
Italiana  
Neurologi  
Ambulatoriali  
Territoriali

[www.ainatsicilia.it](http://www.ainatsicilia.it)

## Perché un cerotto e non una pillola?

Rispetto al trattamento per via orale, il cerotto transdermico può offrire vantaggi in termini di facilità di impiego, oltre che un rilascio più costante ed omogeneo del farmaco e può favorire l'aderenza al trattamento. <sup>(5)</sup>



# II CONGRESSO AINAT SICILIA



Associazione  
Italiana  
Neurologi  
Ambulatoriali  
Territoriali

[www.ainatsicilia.it](http://www.ainatsicilia.it)

## Fase iniziale della malattia di Parkinson <sup>(1)</sup>

**La terapia inizia con un cerotto  
2 mg/24 h al giorno. <sup>(1)</sup>**

A partire dalla seconda settimana, la **dose giornaliera** viene **aumentata settimanalmente di 2 mg**, fino al raggiungimento della dose (di mantenimento) più appropriata. <sup>(1)</sup>

Per la maggior parte dei pazienti, la **dose giornaliera appropriata è compresa tra 6 mg e 8 mg** (raggiunta in 3-4 settimane).

**La dose massima è di 8 mg al giorno. <sup>(1)</sup>**

# II CONGRESSO AINAT SICILIA



Associazione  
Italiana  
Neurologi  
Ambulatoriali  
Territoriali

[www.ainatsicilia.it](http://www.ainatsicilia.it)

## Fase avanzata della malattia di Parkinson <sup>(1)</sup>

La **terapia inizia** con un cerotto  
**4 mg/24 h al giorno.** <sup>(1)</sup>

A partire dalla seconda settimana, la  
**dose giornaliera viene aumentata  
settimanalmente di 2 mg**, fino al  
raggiungimento della dose (di mantenimento)  
più appropriata.

Per la maggior parte dei pazienti, la **dose  
giornaliera appropriata è compresa tra  
8 mg e 16 mg** (raggiunta in 3-7 settimane).

**La dose massima è di 16 mg al giorno.** <sup>(1)</sup>



# II CONGRESSO AINAT SICILIA



Associazione  
Italiana  
Neurologi  
Ambulatoriali  
Territoriali

[www.ainatsicilia.it](http://www.ainatsicilia.it)

## Come usare il cerotto <sup>(1)</sup>



### **Applicare sulla pelle**

subito dopo l'apertura della bustina e la rimozione della pellicola protettiva. <sup>(1)</sup>

**Con il palmo della mano premere con decisione sul cerotto per 20-30 secondi**, per assicurarsi che il cerotto sia a contatto con la pelle e che gli angoli aderiscano bene. <sup>(1)</sup>

**Lasciare il cerotto sulla cute per 24 ore**, quindi rimuoverlo e applicarne uno nuovo: **applicare un nuovo cerotto una volta al giorno.** <sup>(1)</sup>

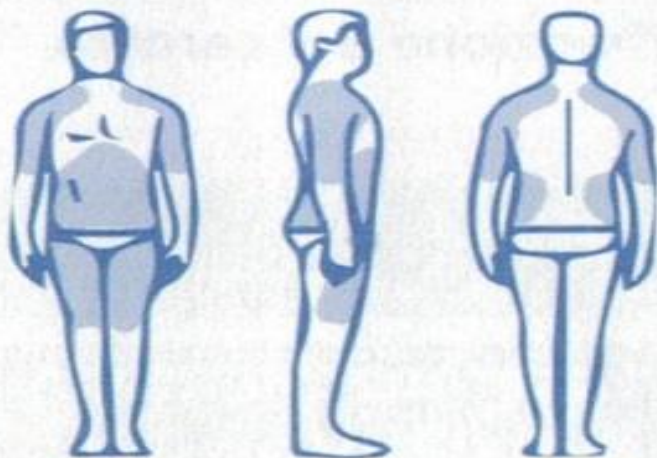
# II CONGRESSO AINAT SICILIA



Associazione  
Italiana  
Neurologi  
Ambulatoriali  
Territoriali

[www.ainatsicilia.it](http://www.ainatsicilia.it)

## Cambiare il cerotto ogni giorno <sup>(1)</sup>



**Accertarsi di avere rimosso il vecchio cerotto** prima di applicarne uno nuovo, mettere il nuovo cerotto in una differente area della cute rispetto alla precedente. <sup>(1)</sup>

**Cambiare il cerotto ogni giorno sempre alla stessa ora** circa. <sup>(1)</sup>



**Applicare** il cerotto sulla pelle pulita, asciutta e sana, **nelle regioni indicate in azzurro** nella figura: spalla; parte superiore del braccio; pancia; coscia; anca; fianco (tra le costole e l'anca). <sup>(1)</sup>



# II CONGRESSO AINAT SICILIA



Associazione  
Italiana  
Neurologi  
Ambulatoriali  
Territoriali

[www.ainatsicilia.it](http://www.ainatsicilia.it)

## Prevenire il distacco del cerotto ed evitare irritazioni cutanee <sup>(1)</sup>



**Se il cerotto si stacca, bisogna applicarne uno nuovo** per il resto della giornata. <sup>(1)</sup>

L'azione non viene normalmente influenzata dal **bagno**, dalla **doccia** o dall'**attività fisica**. Tuttavia, dopo queste attività, **bisogna assicurarsi che il cerotto non si sia staccato. Evitare di esporre l'area cutanea su cui è stato applicato il cerotto al calore esterno** (ad es. luce solare eccessiva, sauna, bagni molto caldi, cuscini termici o borse d'acqua calda). <sup>(1)</sup>



Se il cerotto deve essere applicato su un'area coperta da peli, **radere l'area interessata almeno tre giorni prima dell'applicazione**. <sup>(1)</sup>



**Non tagliare i cerotti in pezzi**. <sup>(1)</sup>

# II CONGRESSO AINAT SICILIA



Associazione  
Italiana  
Neurologi  
Ambulatoriali  
Territoriali

[www.ainatsicilia.it](http://www.ainatsicilia.it)

## Consigli pratici da dare al paziente



Fare stretching per riscaldare i muscoli prima di vestirsi<sup>(2)</sup>



Programmare i pasti e pianificare l'attività fisica durante i periodi "on" o di miglior funzionamento della terapia<sup>(2)</sup>



Valutare la possibilità dell'intervento di un logopedista in caso di tosse, senso di soffocamento o difficoltà a respirare<sup>(2)</sup>



Fare presente eventuali problemi che si verificano prima di andare a letto o durante il sonno in quanto potrebbe essere utile un aggiustamento della terapia<sup>(2)</sup>



# II CONGRESSO AINAT SICILIA



Associazione  
Italiana  
Neurologi  
Ambulatoriali  
Territoriali

[www.ainatsicilia.it](http://www.ainatsicilia.it)

## Problemi della cute causati dal cerotto <sup>(1)</sup>



Il cerotto può causare reazioni cutanee quali **arrossamento**, **prurito**. Sono normalmente **lievi o moderate** e riguardano solo l'area della cute dove il cerotto è stato applicato.

Le reazioni **normalmente scompaiono alcune ore dopo la rimozione del cerotto.** <sup>(1)</sup>



# II CONGRESSO AINAT SICILIA



Associazione  
Italiana  
Neurologi  
Ambulatoriali  
Territoriali

[www.ainatsicilia.it](http://www.ainatsicilia.it)

## Possibili effetti indesiderati <sup>(1)</sup>



Come tutti i medicinali, può causare effetti indesiderati sebbene non tutte le persone li manifestino. <sup>(1)</sup>

Può causare **nausea e vomito all'inizio della terapia.** <sup>(1)</sup>

Questi effetti sono **normalmente lievi o moderati e durano solo per breve tempo.** <sup>(1)</sup>

# II CONGRESSO AINAT SICILIA



Associazione  
Italiana  
Neurologi  
Ambulatoriali  
Territoriali

[www.ainatsicilia.it](http://www.ainatsicilia.it)



**Grazie a tutti**