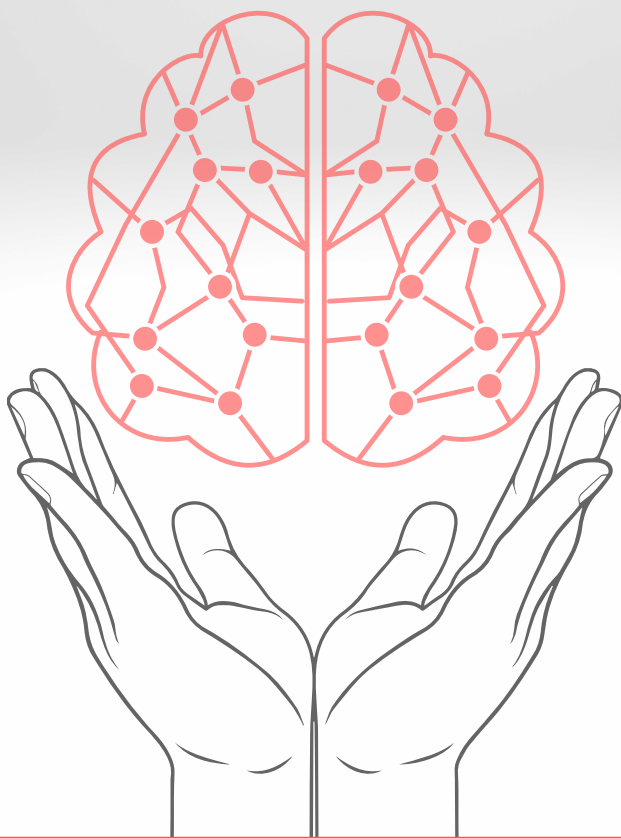


ACCESSO RADIALE

VANTAGGI E LIMITI IN NEUROINTERVENTISTICA



18/19 MAGGIO 2022

CENTRO CONGRESSI PALAZZO STELLINE
Corso Magenta, 61, 20123 Milano

PRESENTAZIONE

Negli ultimi anni l'accesso radiale ha acquisito sempre più rilevanza come approccio in neuroradiologia interventistica.

Di pari passo si è assistito ad un progressivo incremento di materiali dedicati a questo tipo di approccio.

Sebbene l'accesso radiale sia ormai il più comunemente utilizzato per terapie endovascolari cardiologiche, c'è ancora molto da approfondire per quanto riguarda le tecniche neuroradiologiche endovascolari.

Senza dubbio questo tipo di accesso presenta diversi vantaggi, sia in termini gestionali che di complicanze sul sito d'accesso, nonché di gestione di procedure in Pazienti con anatomie vascolari complesse difficilmente eseguibili con il classico e più diffuso accesso femorale.

Scopo di questo corso è approfondire le indicazioni e gli aspetti tecnici procedurali riguardanti l'accesso radiale attraverso l'analisi delle situazioni anatomiche e tecniche che talvolta lo rendono estremamente utile ed in alcuni casi necessario.

Durante il corso sarà dato ampio spazio ai momenti di discussione.

BOARD SCIENTIFICO

Guglielmo Pero
Mariangela Piano
Amedeo Cervo
Antonio Macera

Neuroradiologia
ASST Grande Ospedale Metropolitano Niguarda
Milano



PROGRAMMA - 18 MAGGIO

13.15 Arrivo dei partecipanti e Welcome

14.30 - 14.50

**L'accesso arterioso in neurointerventistica
Prime indicazioni all'accesso radiale in cardiologia ed evoluzione
della tecnica**

Stefano Nava (Milano)

14.50 - 15.00 Discussione

15.00 - 15.20

Tips & Tricks

Jacopo Oreglia (Milano)

15.20 - 15.30 Discussione

15.30 - 15.50

Vantaggi e svantaggi nelle angiografie diagnostiche

Daniele Romano (Salerno)

15.50 - 16.00 Discussione

16.00 - 16.20

Utilizzo dell'ecografo nella puntura radiale e tecnica di esame

Alessandro Pedicelli (Roma)

16.20 - 16.30 Discussione

16.30 - 16.50

**Materiali e farmaci nell'angio diagnostica; vasospasmo nel
paziente sveglio**

Francesco Di Paola (Treviso)

16.50 - 17.20 Discussione e conclusioni della giornata



PROGRAMMA - 19 MAGGIO

09.00 - 09.20

Quando un centro passa alla radiale: l'esperienza di Siena

Sandra Bracco (Siena)

09.20 - 09.30 Discussione

09.30 - 09.50

Stroke ischemico indicazioni, materiali e tecniche

Alejandro Tomasello (Barcellona)

09.50 - 10.00 Discussione

10.00 - 10.20

Patologia emorragica, indicazioni, materiali e tecniche

Maria Ruggiero (Cesena)

10.20 - 12.00

Presentazione libera di casi clinici

12.00 Chiusura dei lavori e Arrivederci



INFORMAZIONI GENERALI

SEDE DEL CORSO

CENTRO CONGRESSI PALAZZO STELLINE

Corso Magenta, 61, 20123 Milano

<https://stelline.it/it/centro-congressi/home/centro-congressi.html>

ISCRIZIONE

La partecipazione è gratuita e a numero chiuso (20 posti), riservata a Neuroradiologi interventisti.

L'iscrizione comprende:

- accesso ai lavori per intero periodo
- kit corso
- ristorazione corso
- attestato di partecipazione
- viaggio e ospitalità in hotel**** per n. 1 notte in camera DUS (in 18/05, out 19/05)
- 1 cena sociale

MODALITÀ DI ISCRIZIONE

Collegarsi alla pagina eventi del sito: www.morecomunicazione.it e compilare l'apposito modulo di iscrizione.

ATTESTATO DI PARTECIPAZIONE

A conclusione del corso sarà possibile scaricare l'attestato di partecipazione direttamente dalla piattaforma: www.morefad.it



Si ringrazia:

Medtronic



phenox

Cordis



**Agenzia di Organizzazione
Eventi e Congressi**

More Comunicazione srl

Provider ECM ID 4950

Via Cernaia, 35 - 00185 Roma

T: +390687678154 | F: +390694443440

info@morecomunicazione.it

morecomunicazione.it

ACCESSO RADIALE

