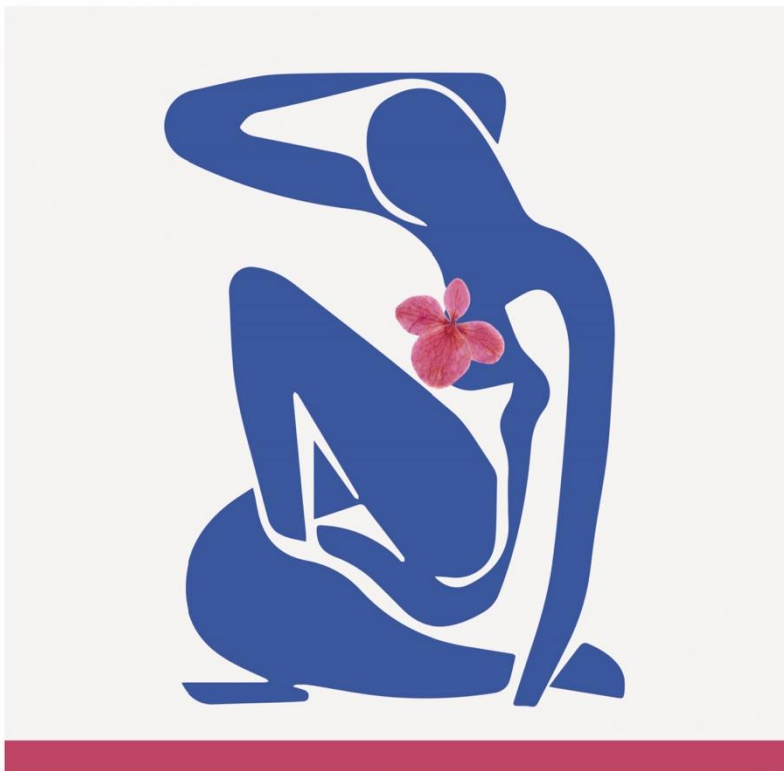


LA RICOSTRUZIONE MAMMARIA ONE-STAGE E TWO-STAGE

CORSO TEORICO PRATICO
DI CHIRURGIA PLASTICA E RICOSTRUTTIVA



RESPONSABILE SCIENTIFICO

PROF. ROY DE VITA

Primario di Chirurgia Plastica e Ricostruttiva
Istituto Nazionale dei Tumori di Roma "Regina Elena"

ROMA
18-19 GIUGNO 2024

ISTITUTO NAZIONALE DEI TUMORI DI ROMA REGINA ELENA
Via Elio Chianesi, 53 – Roma

PROGRAMMA

MARTEDÌ 18 GIUGNO

16.30 Registrazione dei Partecipanti

17.00 – 17.05

Benvenuto e Presentazione del corso

17.05 – 17.15

Presentazione della Faculty e dei Partecipanti

17.15 – 18.00

La Chirurgia della Mammella: le nostre indicazioni

18:00 – 18.40

La ricostruzione mammaria prepettorale DTI con l'utilizzo di ADM

18:40 – 19.40

Presentazione dei casi clinici

19:40 Discussione

20:00 Chiusura lavori

MERCOLEDÌ 19 GIUGNO

07:00 Ritrovo in Ospedale

07:30 – 08.30

La ricostruzione mammaria Two-Stage: l'importanza dell'espansore mammario

08:30 – 10.30

Live Surgery - Misurazione Pazienti e Scelta degli Impianti Mammari

10:30 – 11.30

La ricostruzione mammaria DTI: il nostro approccio con ADM

11.30 – 13.00

Live Surgery - Misurazione Pazienti e Scelta degli Impianti Mammari

13.00 Debriefing & Question Time

13.30 Chiusura dei Lavori

INFORMAZIONI GENERALI

SEDE DEL CORSO RESIDENZIALE

18 giugno

HOTEL CRISTOFORO COLOMBO
Via Cristoforo Colombo, 710 – Roma

19 giugno

ISTITUTO NAZIONALE DEI TUMORI DI ROMA REGINA ELENA (IFO)
Via Elio Chianesi, 53 – Roma

SEDE DEL CORSO VIRTUALE

Da remoto su piattaforma dedicata.

Il collegamento è previsto per il giorno 19 giugno dalle h. 7:30 alle h. 13:30

MODALITÀ DI ISCRIZIONE RESIDENZIALE 18-19 GIUGNO

L'iscrizione è gratuita e a numero chiuso (**6 posti disponibili**).

Collegarsi alla pagina eventi del sito www.morecomunicazione.it e seguire le istruzioni.

MODALITÀ DI ISCRIZIONE VIRTUALE 19 GIUGNO

L'iscrizione è gratuita e a numero chiuso (**10 posti disponibili**).

Collegarsi alla pagina eventi del sito www.morecomunicazione.it e seguire le istruzioni.

La Segreteria More Comunicazione avrà cura di dare conferma dell'avvenuta iscrizione.

Il partecipante dovrà selezionare l'edizione di suo interesse a scelta tra Edizione Residenziale in presenza (18 e 19 giugno) oppure Edizione Virtuale con collegamento (solo 19 giugno)

L'iscrizione al Corso Residenziale comprende:

- accesso ai lavori per intero periodo
- kit corso
- attestato di partecipazione
- cena 18 settembre
- viaggio
- ospitalità in hotel*** per n. 1 notte in camera DUS (in 18/06, out 19/06)

ATTESTATO DI PARTECIPAZIONE

A conclusione del corso sarà possibile scaricare l'attestato di partecipazione direttamente dalla piattaforma: www.morefad.it



SEGRETERIA ORGANIZZATIVA MORE COMUNICAZIONE

Provider ECM ID 4950
Via Cernaia, 35
00185 Roma
T: +39,06,87678154
F: +39,06,94443440
info@morecomunicazione.it
morecomunicazione.it